



LAUDO TÉCNICO DE INSPEÇÃO

PARECER TÉCNICO 011 /2023 – DEMENG

1. DADOS DO REQUERENTE

NOME/RAZÃO SOCIAL: Secretaria Municipal de Administração; Prefeitura Municipal De Água Azul Do Norte.

DOCUMENTO SOLICITANTE: Requerimento Interno.

ASSUNTO: Laudo técnico de avaliação (parecer técnico) referente às condições mínimas exigidas de ordens práticas e funcionais apresentadas no **PREDIO ONDE SERÁ DE FUNCIONAMENTO DA CENTRAL DO CIDADÃO.**

2. IDENTIFICAÇÃO:

EDIFICAÇÃO: central do cidadão.

LOCALIZAÇÃO: Av. Lago Azul, nº 021, Centro, CEP 68533-000, Água azul do Norte/PA.

TAMANHO/QUANTIDADE:

Área do lote: 295 m²

Área total: 295 m²

3. DATA DA VISTORIA:

A vistoria técnica no local foi realizada no dia 26 de outubro de 2023, pela parte da manhã por volta das 10:23 horas.

4. REALIZAÇÃO DO LAUDO:

Eng. Isaias Mateus de Medeiros Gesuino, CREA/PA Nº 151879502-1

5. DESCRIÇÃO PRÉVIA.

O presente documento tem como objetivo principal realizar uma avaliação referente às condições mínimas exigidas de ordens práticas e funcionais apresentados no **PREDIO ONDE SERÁ DE FUNCIONAMENTO DA CENTRAL DO CIDADÃO**, bem como a análise do seu estado de conservação, para que a mesma possa atender aos interesses da Prefeitura Municipal de Água Azul do Norte, com os devidos esclarecimentos e justificativas das conclusões finais.



6. RELATORIO FOTOGRAFICO



Imagem 01 (fonte própria)



Imagem 02 (fonte própria)



Imagem 03 (fonte própria)



Imagem 04 (fonte própria)



Imagem 05 (fonte própria)



Imagem 06 (fonte própria)



Imagem 07 (fonte própria)



Imagem 08 (fonte própria)

7. OBJETO DA INSPEÇÃO:

A edificação possui um lote de área total de 295 m². A edificação encontra-se apta para habitação, não apresentando nenhum problema que comprometa seu uso.

7. CONCLUSÃO

Pela vistoria "in-loco" e mediante os estudos das condições de uso da referida edificação e demais análises realizadas, conclui-se e propõe-se:

A edificação está em boas condições de uso e habitação, com exceção da base da caixa d'água.

É O QUE NOS CABE RELATAR, A CONSIDERAÇÃO SUPERIOR.

ÁGUA AZUL DO NORTE – PA, 26 OUTUBRO DE 2023

ISAIAS MATEUS DE MEDEIROS
GESUINO:08554409450
4409450

Assinado de forma digital por ISAIAS MATEUS DE MEDEIROS
GESUINO:08554409450
Dados: 2023.10.26 15:49:29 -03'00'

ISAIAS MATEUS DE MEDEIROS GESUINO
PREFEITURA MUNICIPAL DE ÁGUA AZUL DO NORTE - PA
ENGENHEIRO CIVIL
CREA-PA 151879502-1



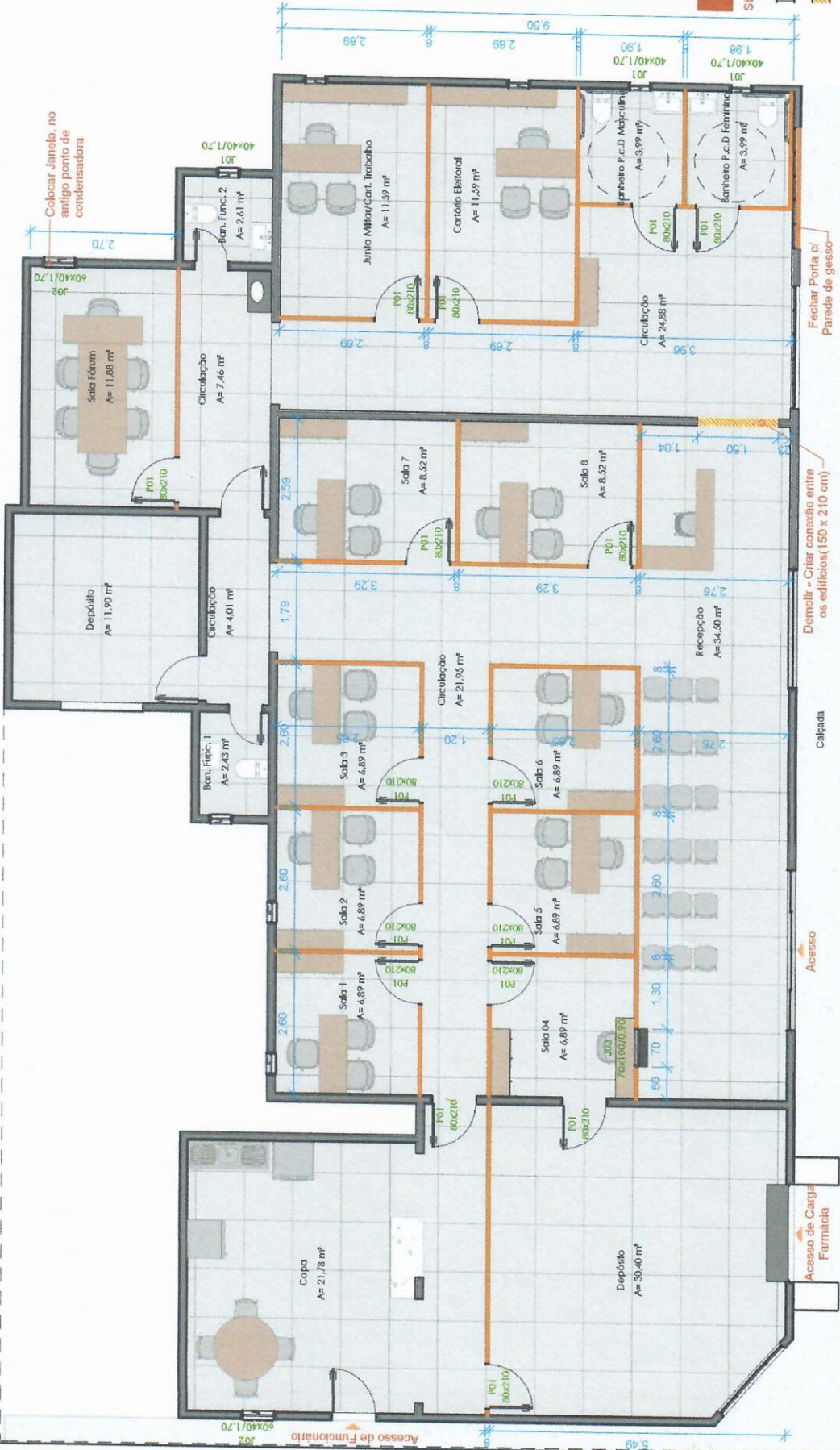
Área Total: 295 m²
 Escala: Como indicado
 Prancha: 01/04

Autores: Arq. Bruno Cândido Wanderley - CAU/PA A256313-4
 Eng. Isaias Mateus de Medeiros Gesuino - CREA/PA 1518795021
 Eng. Eduardo Gesuino da Silva Junior - CREA/PA 1520929803

DEMENG
 Departamento Municipal
 de Engenharia

1 Planta Baixa - Central do Cidadão

Escala: 1 : 110



Quadro de Aberturas - Portas e Janelas

Simbolo da Planta	Quantidade	Legenda
J01	03	Janela Baculante 40x40 cm, alumínio e vidro (Banheiros).
J02	02	Janela Baculante 60x40 cm, alumínio e vidro (Sala Fórum).
J03	01	Janela Fixa 70x100 cm, alumínio e vidro (Entrega Farmácia).
P01	16	Porta de Madeira com uma folha de abrir, 80x210 cm.

LEGENDA CONSTRUTIVA

Simbolo da Planta	Legenda
(Grey box)	Existente
(Yellow hatched box)	Demolir
(Orange box)	Construir - Divisórias em Gesso - 310 m ²

Colocar Janela, no antigo ponto de condensadora

Demolir - Criar conexão entre os edifícios (150 x 210 cm)

Acesso

Acesso de Carga Farmácia

Calçada

Fechar Porta e Parede de gesso



Área Total: 295 m²
Escala: Como indicado
Prancha: 02/04

Autores: Arq. Bruno Cândido Wanderley - CAU/PA A256313-4
Eng. Isaias Mateus de Medeiros Gesuino - CREA/PA 1518795021
Eng. Eduardo Gesuino da Silva Junior - CREA/PA 1520929803

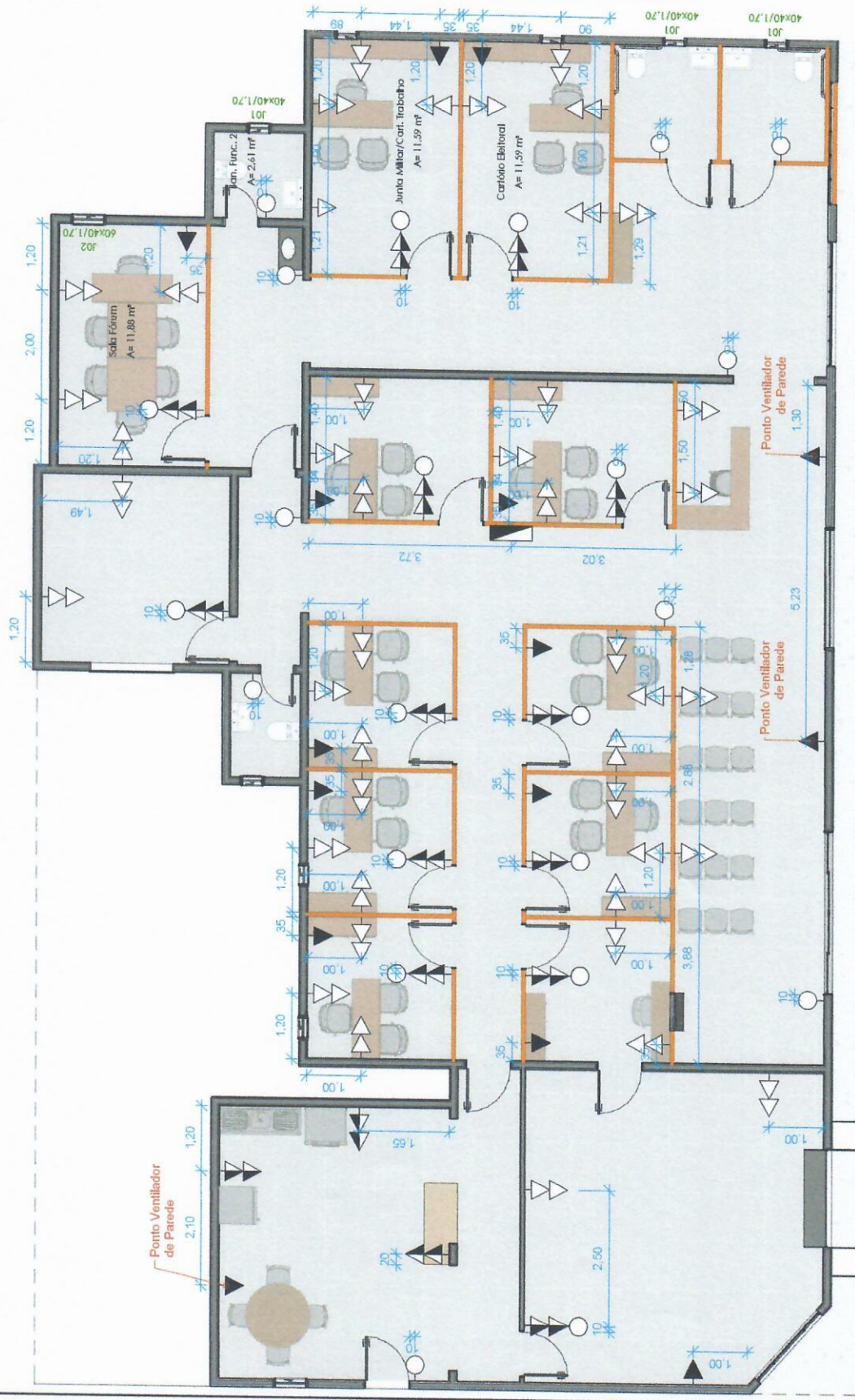
DEMENG
Departamento Municipal
de Engenharia

2 Pontos Elétricos - Central do Cidadão

Escala: 1 : 110

LEGENDA PONTOS ELÉTRICOS

Quantidade	Simbolo da Planta	Legenda
10	○	Interruptor simples, a 120 cm do piso acabado.
13	○	Tomada dupla média com interruptor simples, a 120 cm do piso acabado.
43	△	Tomada dupla baixa, a 30 cm do piso acabado.
03	△	Tomada dupla média, a 120 cm do piso acabado.
16	▲	Tomada 20A, a 200 cm do piso acabado (Ponto Ar-Condicionado e Ventilador de Parede).
01	■	Quadro de Distribuição, a 120 cm do piso acabado.





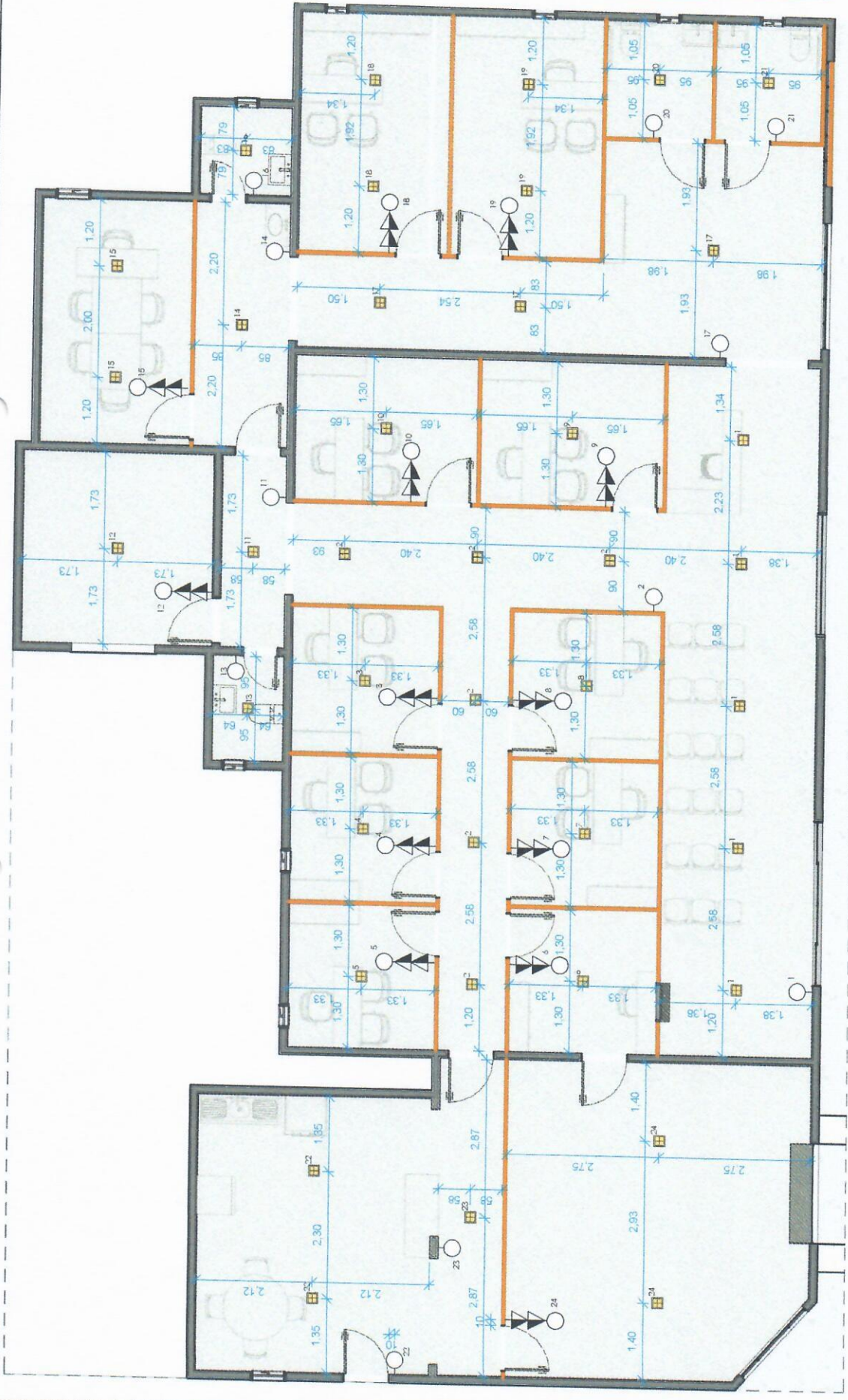
Área Total: 295 m²
Escala: Como indicado
Prancha: 03/04

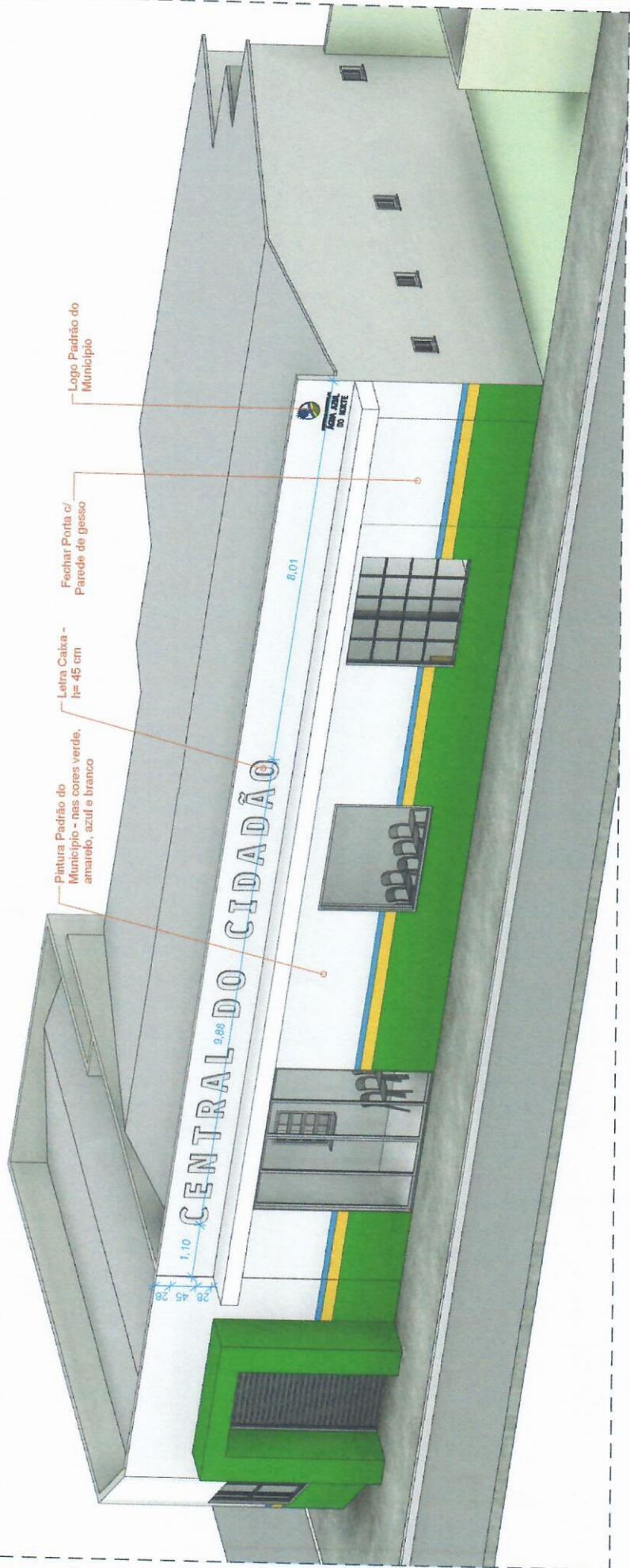
3 Projeto Luminotécnico

Escala: 1 : 100

DEMENG Autores: Arq. Bruno Cândido Wanderley - CAU/PA A256313-4
Departamento Municipal de Engenharia Eng. Isaias Mateus de Medeiros Gesuino - CREA/PA 1518795021
Eng. Eduardo Gesuino da Silva Junior - CREA/PA 1520929803

LEGENDA LUMINOTÉCNICA
Quant. Legenda
40 Platon de Sobrepôr - 20x20 cm.
3000 K
Símbolo da Planta





Pintura Padrão do Município - nas cores verde, amarelo, azul e branco

Letra Caixa - h= 45 cm

Fechar Porta c/ Parede de gesso

Logo Padrão do Município

4 Perspectiva Externa - Central do Cidadão
Escala:

Área Total: 295 m²
Escala:
Prancha: 04/04

DEMENG Autores: Arq. Bruno Cândido Wanderley - CAU/PA A256313-4
Departamento Municipal de Engenharia Eng. Isaias Mateus de Medeiros Gesuino - CREA/PA 1518795021
Eng. Eduardo Gesuino da Silva Junior - CREA/PA 1520929803

